



各 位

日新インダストリー株式会社

本社：〒169-0051 東京都新宿区西早稲田 2-15-11

イーストンビル西早稲田 2F

TEL：03-3209-2181 FAX：03-3232-6953

RoHS 指令物質不使用証明書

拝啓

貴社ますますご清祥のこととお喜び申し上げます。平素は格別のご高配を賜り、厚くお礼申し上げます。

当社より納入しております下記対象商品は、RoHS 指令の特定有害物質が最大許容濃度を下回り、非含有であることを証明致します。

尚、2019年7月以降に追加される、4種のフタル酸エステルに関しては、試験方法が制定されていない（2016年11月現在）ため、試験は行っておりませんが、原料メーカーより意図的に使用していない旨の調査報告書の提供を受けております。

敬具

記

保証対象商品： ジンクプラス L

保証対象物質： RoHS 指令特定有害物質（6種類）

特定有害物質	RoHS 指令最大許容濃度
1. カドミウム及びその化合物	0.01%
2. 六価クロム化合物	0.1%
3. 鉛及びその化合物	0.1%
4. 水銀及びその化合物	0.1%
5. ポリ臭化ビフェニル類（PBB 類）	0.1%
6. ポリ臭化ジフェニルエーテル類（PBDE 類）	0.1%
7. フタル酸ビス（2-エチルヘキシル）：DEHP	2019年7月以降追加
8. フタル酸ブチルベンジル：BBP	2019年7月以降追加
9. フタル酸ジブチル：DBP	2019年7月以降追加
10. フタル酸ジイソブチル：DIBP	2019年7月以降追加

各製品の含有量に関しては、別紙の試験データ（公共機関）をご参照下さい。

以上

4. ジンクプラス L の蛍光エックス線スペクトル

ジンクプラス L の蛍光エックス線スペクトルを図 2~5 に示す。なお、横軸は蛍光エックス線のエネルギー[keV]、縦軸は蛍光エックス線の計数率[cps]である。

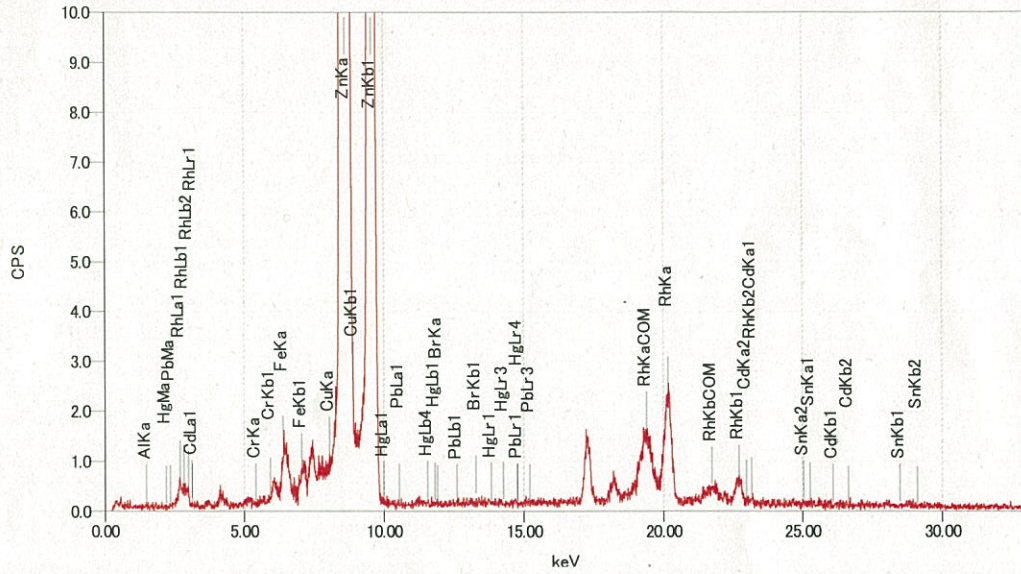


図 2. ジンクプラス L の蛍光エックス線スペクトル全体図

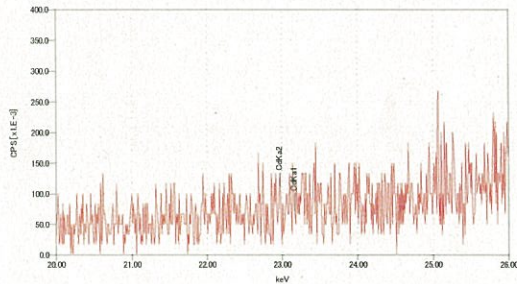


図 3. Cd ピークの拡大図

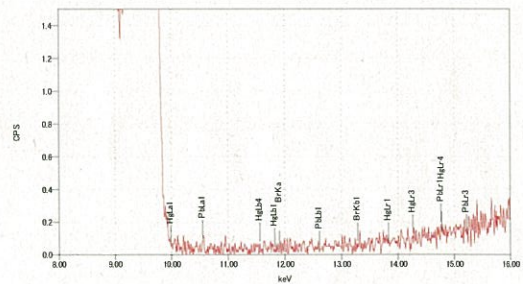


図 4. Pb, Hg, Br ピークの拡大図

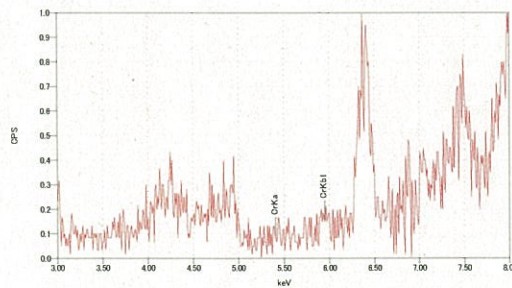


図 5. Cr ピークの拡大図

(参考)有害元素分析における蛍光 X 線分析の位置付けについて

蛍光X線分析は個々の部材について有害元素の含有可能性を大まかに検討すること、ならびに、さらなる詳細分析の要否を判断することを目的として実施されるスクリーニング分析である。

— 以 上 —